

АгроПілот

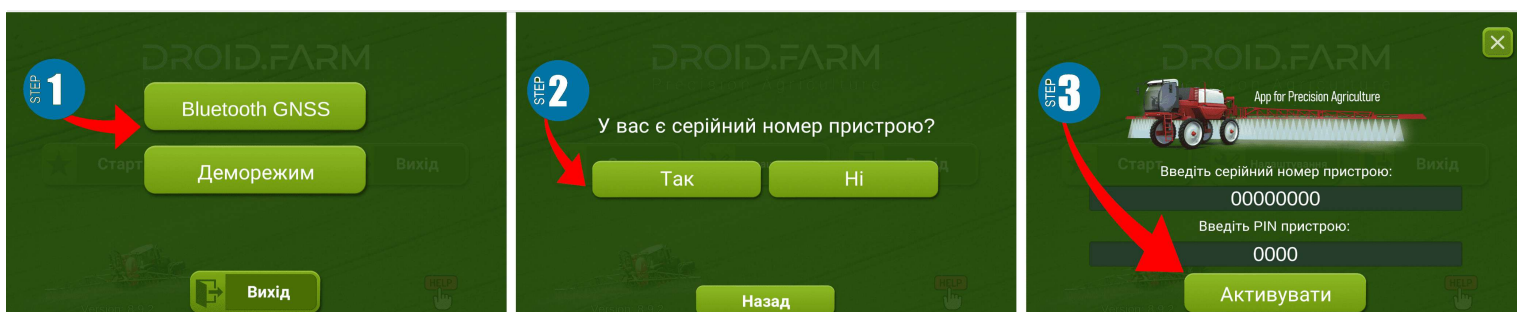
ТОВ «АгроПілот» тел.: 0-800-300-870, +380 (96) 0-300-870

Курсовказівник «AgroPilot BT30»

- 1) — закріпіть GNSS приймач по центру на даху техніки;
- 2) — подайте на приймач живлення від мережі 12В вашого транспорту.



Для роботи з нашим обладнанням, завантажте програмне забезпечення «АгроПілот» для Android пристроїв за посиланням <https://AgroPilot.UA/Instruction>. Встановіть та запустіть програму, увімкніть Bluetooth та інтернет мережу, активація проста, введіть 8 цифр серійного номера вашого пристрою та PIN-код (вказаний на серійній наліпці). Мінімальні характеристики пристроїв: Android 5.0, 1 Гб ОЗП; рекомендовані: оперативна пам'ять 4 Гб, процесор 8 ядер.



Детальна інструкція по роботі з програмою знаходиться на офіційному сайті <https://AgroPilot.UA/Instruction>.



GNSS

Інтерфейс:	Bluetooth 2.0 та TTL/RS-232
Частота позиціонування:	10 Гц (максимум 20Гц)
Точність Pass-to-Pass¹:	+/- 12-18 in / 30-45 см
Точність швидкості:	0.05 м/с
Підтримка автоматики:	Так
Тип приймача:	72-channel GPS/QZSS L1 C/A, GLONASS L10F, BeiDou B11, Galileo E1B/C SBAS L1 C/A: WAAS, EGNOS, MSAS, GAGAN
Робочі частоти:	1575.42-1602MHz
Модель:	AgroPilot BT30
Автономна точність:	2.5 m CEP
GNSS чіпсет:	UBX-M8030-Kx-DR series
Точність з SBAS:	1.5 m CEP
Інерціальна навігація:	—
Чутливість приймача:	44-46 dBm
Швидкість передачі RS-232:	115200 bps
Робоча температура, ° C:	-40 ... +80
Напруга живлення:	12/24V DC
Спосіб монтажу:	Магніт
Типове застосування:	Навігація
Довжина кабеля:	5 м. (+/-10 см)
Діаметр:	152x67.9 mm
Поляризація:	Кругова RHCP
Код товару:	8517 69 90 00
Опис товару:	GNSS курсовказівник торгової марки AgroPilot модель BT30 для цивільного використання у складі систем позиціонування, портативний одночастотний L1, в герметичному корпусі.
Гарантійний термін:	2 роки

GPS + IMU

Інтерфейс:	Bluetooth 2.0 та TTL/RS-232
Частота позиціонування:	5 Гц (максимум 10 Гц)
Точність Pass-to-Pass¹:	+/- 12-18 in / 30-45 см
Точність швидкості:	0.05 м/с
Підтримка автоматики:	Так
Тип приймача:	72-channel GPS L1 C/A, Galileo E1B/C SBAS L1 C/A: WAAS, EGNOS
Робочі частоти:	1575.42±3MHz
Модель:	AgroPilot BT30-IMU
Автономна точність:	2 m CEP
GNSS чіпсет:	UBX-M8030-Kx-DR series
Точність з SBAS:	1 m CEP
Інерціальна навігація:	LSM6DSR
Чутливість приймача:	44-46 dBm
Швидкість передачі RS-232:	115200 bps
Робоча температура, ° C:	-40 ... +80
Напруга живлення:	12/24V DC
Спосіб монтажу:	Магніт
Типове застосування:	Навігація
Довжина кабеля:	5 м. (+/-10 см)
Діаметр:	152x67.9 mm
Поляризація:	Кругова RHCP
Код товару:	8517 69 90 00
Опис товару:	GPS курсовказівник торгової марки AgroPilot модель BT30-IMU для цивільного використання у складі систем позиціонування, портативний одночастотний L1, в герметичному корпусі.
Гарантійний термін:	2 роки

¹ Точність «Pass to Pass» – це термін, який використовується для опису потреб фермерами щодо точності, визначається як точність, яка може бути досягнута протягом 15-хвилинного вікна – приблизний час для виконання проходу в типовому полі. Як перевірити точність вказано в цьому відео "[ISO 12188-1— 2021](#)".