

АгроПилот

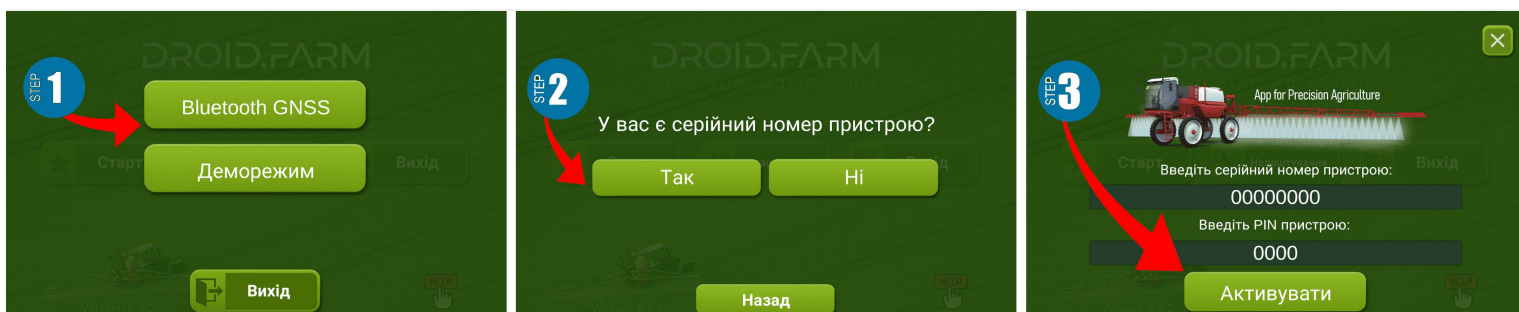
ООО «АгроПилот» тел.: 0-800-300-870, +380 (97) 0-300-870

Курсоуказатель «АгроПилот БТ30»

- 1) — закрепите GNSS приемник по центру на крыше техники;
- 2) — подайте на приемник питания от сети 12В вашего транспорта.



Для работы с нашим оборудованием загрузите программное обеспечение «АгроПилот» для Android устройств по ссылке <https://AgroPilot.App/Instruction>. Установите и запустите приложение, включите Bluetooth и интернет сеть, введите 8 цифр серийного номера устройства и PIN-код (указанный на серийной наклейке). Минимальные характеристики устройств: Android 5.0, 1 Гб ОЗУ; Рекомендуемые: оперативная память 4 Гб, процессор 8 ядер.



Подробная инструкция по работе с программой находится на официальном сайте <https://AgroPilot.App/Instruction>.



GNSS

Интерфейс:	Bluetooth 2.0 та TTL/RS-232
Частота позиционирования:	10 Гц (максимум 20Гц)
Точность Pass-to-Pass¹:	+/- 12-18 in / 30-45 см
Точность скорости:	0.05 м/с
Поддержка автоматике:	Да
Тип приемника:	72-channel GPS/QZSS L1 C/A, GLONASS L10F, BeiDou B11, Galileo E1B/C SBAS L1 C/A: WAAS, EGNOS, MSAS, GAGAN
Рабочие частоты:	1575.42-1602MHz
Модель:	AgroPilot BT30
Автономная точность:	2.5 м CEP
GNSS чипсет:	UBX-M8030-Kx-DR series
Точность с SBAS:	1.5 м CEP
Инерциальная навигация:	—
Чувствительность приемника:	44-46 dBm
Скорость передачи RS-232:	115200 bps
Рабочая температура, ° C:	-40 ... +80
Напряжение питания:	12/24V DC
Способ монтажа:	Магнит
Типичное применение:	Навигация
Длина кабеля:	5 м. (+/-10 см)
Диаметр:	152x67.9 mm
Поляризация:	Круговая RHCP
Код товара:	8517 69 90 00
Описание товара:	GNSS-курсоуказатель торговой марки AgroPilot, модель BT30, для гражданского использования в составе систем позиционирования, портативный одночастотный L1, в герметичном корпусе.

GPS + IMU

Интерфейс:	Bluetooth 2.0 та TTL/RS-232
Частота позиционирования:	5 Гц (максимум 10 Гц)
Точность Pass-to-Pass¹:	+/- 12-18 in / 30-45 см
Точность скорости:	0.05 м/с
Поддержка автоматике:	Да
Тип приемника:	72-channel GPS L1 C/A, Galileo E1B/C SBAS L1 C/A: WAAS, EGNOS
Рабочие частоты:	1575.42±3MHz
Модель:	AgroPilot BT30-IMU
Автономная точность:	2 м CEP
GNSS чипсет:	UBX-M8030-Kx-DR series
Точность с SBAS:	1 м CEP
Инерциальная навигация:	LSM6DSR
Чувствительность приемника:	44-46 dBm
Скорость передачи RS-232:	115200 bps
Рабочая температура, ° C:	-40 ... +80
Напряжение питания:	12/24V DC
Способ монтажа:	Магнит
Типичное применение:	Навигация
Длина кабеля:	5 м. (+/-10 см)
Диаметр:	152x67.9 mm
Поляризация:	Круговая RHCP
Код товара:	8517 69 90 00
Описание товара:	GPS- курсоуказатель торговой марки AgroPilot, модель BT30-IMU, для гражданского использования в составе систем позиционирования, портативный одночастотный L1, в герметичном корпусе.

Гарантийный срок:

2 года

2 года

¹Точность Pass to Pass – это термин, используемый для описания потребности фермерами относительно точности, определяется как точность, которая может быть достигнута в течение 15-минутного окна – приблизительно время для выполнения прохода в типовом поле. Как проверить точность указано в этом видео "[ISO 12188-1— 2021](https://www.iso.org/standard/62481.html)".