

AgroPilot

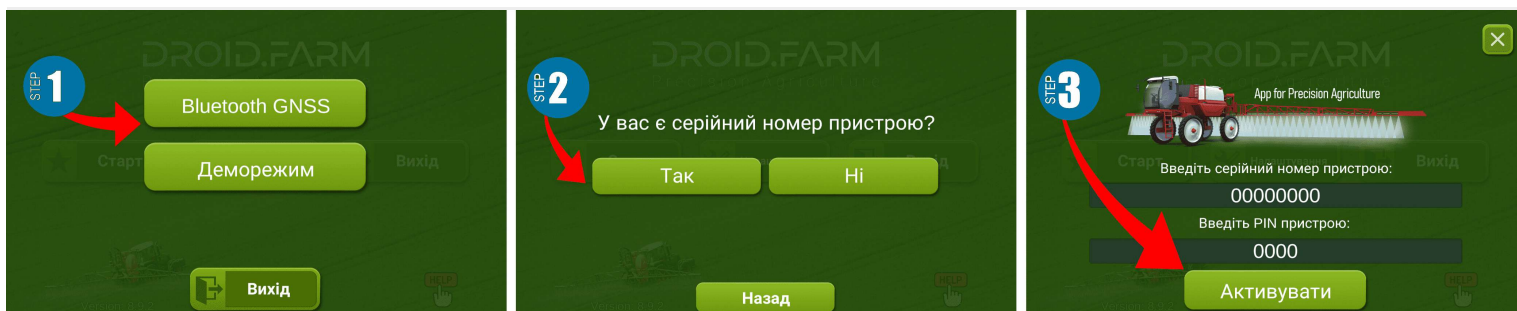
<https://AgroPilot.App>, info@AgroPilot.App

Odbiornik GNSS «AgroPilot BT30»

- 1) — Zamocuj odbiornik GNSS na środku dachu pojazdu;
- 2) — Podłącz odbiornik do zasilania z sieci 12V pojazdu.



Aby korzystać z naszego sprzętu, pobierz oprogramowanie „AgroPilot” na urządzenia z systemem Android z linku: <https://AgroPilot.App/Instruction>. Zainstaluj i uruchom aplikację, włącz Bluetooth i połączenie internetowe, a następnie wprowadź 8-cyfrowy numer seryjny urządzenia oraz kod PIN (podany na naklejce z numerem seryjnym). Minimalne wymagania urządzenia: Android 5.0, 1 GB RAM; Zalecane: 4 GB RAM, procesor 8-rdzeniowy.



Szczegółowa instrukcja obsługi programu znajduje się na oficjalnej stronie internetowej: <https://AgroPilot.App/Instruction>.



	GNSS	GPS + IMU
Interfejs:	Bluetooth 2.0 i TTL/RS-232	Bluetooth 2.0 i TTL/RS-232
Częstotliwość pozycjonowania:	10 Hz	10 Hz
Dokładność Pass-to-Pass¹:	+/- 12-18 cali / 30-45 cm	+/- 12-18 cali / 30-45 cm
Dokładność prędkości:	0,05 m/s	0,05 m/s
Wsparcie automatyki:	Tak	Tak
Typ odbiornika:	72-channel GPS/QZSS L1 C/A, GLONASS L10F, BeiDou B11, Galileo E1B/C SBAS L1 C/A: WAAS, EGNOS, MSAS, GAGAN	72-channel GPS L1 C/A, Galileo E1B/C SBAS L1 C/A: WAAS, EGNOS
Robocze częstotliwości:	1575.42-1602MHz	1575.42±3MHz
Model:	AgroPilot BT30	AgroPilot BT30-IMU
Autonomiczna dokładność:	2.5 m CEP	2 m CEP
Chipset GNSS:	UBX-M8030-Kx-DR series	UBX-M8030-Kx-DR series
Dokładność z SBAS:	1.5 m CEP	1 m CEP
Nawigacja inercyjna:	—	LSM6DSR
Czułość odbiornika:	44-46 dBm	44-46 dBm
Szybkość transmisji RS-232:	115200 bps	115200 bps
Zakres temperatury roboczej, °C:	-40 ... +80	-40 ... +80
Napięcie zasilania:	12/24V DC	12/24V DC
Sposób montażu:	Magnes	Magnes
Typowe zastosowanie:	Nawigacja	Nawigacja
Długość kabla:	5 m (+/- 10 cm)	5 m (+/- 10 cm)
Średnica:	152x67.9 mm	152x67.9 mm
Polaryzacja:	Kołowa RHCP	Kołowa RHCP
Kod produktu:	8517 69 90 00	8517 69 90 00
Opis produktu:	GNSS-wskaźnik kursu marki AgroPilot, model BT30, do użytku cywilnego w systemach pozycjonowania, przenośny jednofazowy L1, w hermetycznej obudowie.	GPS-wskaźnik kursu marki AgroPilot, model BT30-IMU, do użytku cywilnego w systemach pozycjonowania, przenośny jednofazowy L1, w hermetycznej obudowie.
Okres gwarancji:	2 lata	2 lata

¹Pass-to-Pass to termin używany do opisanie wymaganej przez rolników precyzji. Oznacza ona dokładność, która może być osiągnięta w ciągu 15-minutowego okna czasowego — orientacyjnego czasu potrzebnego na przejazd przez typowe pole. Jak sprawdzić dokładność, pokazano w tym wideo: "[ISO 12188-1— 2021](#)".