

AgroPilot

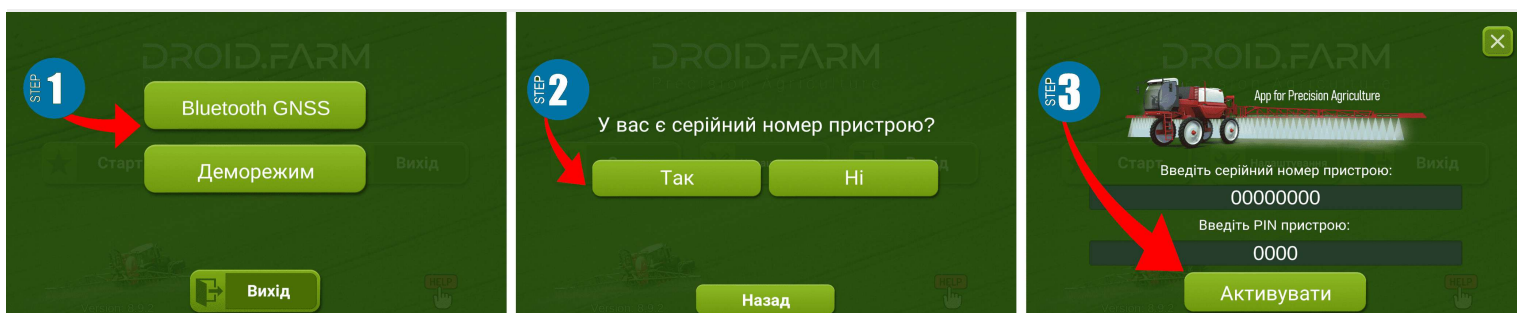
Тел.: 0-800-300-870, +380 (97) 0-300-870

Курсоуказатель «AgroPilot BT30»

- 1) — закрепите GNSS приемник по центру на крыше техники;
- 2) — подайте на приемник питания от сети 12В вашего транспорта.



Для работы с нашим оборудованием загрузите программное обеспечение «АгроПилот» для Android устройств по ссылке <https://AgroPilot.App/Instruction>. Установите и запустите приложение, включите Bluetooth и интернет сеть, введите 8 цифр серийного номера устройства и PIN-код (указанный на серийной наклейке). Минимальные характеристики устройств: Android 5.0, 1 Гб ОЗУ; Рекомендуемые: оперативная память 4 Гб, процессор 8 ядер.



Подробная инструкция по работе с программой находится на официальном сайте <https://AgroPilot.App/Instruction>.



GNSS

Интерфейс:

Bluetooth 2.0 та TTL/RS-232

Частота позиционирования:

10 Гц (максимум 20Гц)

Точность Pass-to-Pass¹:

+/- 12-18 in / 30-45 см

Точность скорости:

0.05 м/с

Поддержка автоматика:

Да

Тип приемника:

72-channel GPS/QZSS L1 C/A,
GLONASS L10F, BeiDou B11,
Galileo E1B/C SBAS L1 C/A:
WAAS, EGNOS, MSAS, GAGAN

Рабочие частоты:

1575.42-1602MHz

Модель:

AgroPilot BT30

Автономная точность:

2.5 m CEP

GNSS чипсет:

UBX-M8030-Kx-DR series

Точность с SBAS:

1.5 m CEP

Инерциальная навигация:

—

Чувствительность приемника:

44-46 dBm

Скорость передачи RS-232:

115200 bps

Рабочая температура, ° C:

-40 ... +80

Напряжение питания:

12/24V DC

Способ монтажа:

Магнит

Типичное применение:

Навигация

Длина кабеля:

5 м. (+/-10 см)

Диаметр:

152x67.9 mm

Поляризация:

Круговая RHCP

Код товара:

8517 69 90 00

Описание товара:

GNSS-курсоуказатель торговой марки AgroPilot, модель BT30, для гражданского использования в составе систем позиционирования, портативный одночастотный L1, в герметичном корпусе.

GPS + IMU

Bluetooth 2.0 та TTL/RS-232

5 Гц (максимум 10 Гц)

+/- 12-18 in / 30-45 см

0.05 м/с

Да

72-channel GPS L1 C/A, Galileo
E1B/C SBAS L1 C/A: WAAS,
EGNOS

1575.42±3MHz

AgroPilot BT30-IMU

2 m CEP

UBX-M8030-Kx-DR series

1 m CEP

LSM6DSR

44-46 dBm

115200 bps

-40 ... +80

12/24V DC

Магнит

Навигация

5 м. (+/-10 см)

152x67.9 mm

Круговая RHCP

8517 69 90 00

GPS- курсоуказатель торговой марки AgroPilot, модель BT30-IMU, для гражданского использования в составе систем позиционирования, портативный одночастотный L1, в герметичном корпусе.

Гарантийный срок:

2 года

2 года

¹Точность Pass to Pass – это термин, используемый для описания потребности фермерами относительно точности, определяется как точность, которая может быть достигнута в течение 15-минутного окна – приблизительное время для выполнения прохода в типовом поле. Как проверить точность указано в этом видео "[ISO 12188-1— 2021](#)".